



SELLOS MECÁNICOS

GARNITURES MÉCANIQUES

R5. S

MECHANICAL SEALS

GLEITRINGDICHTUNGEN

Sellos Mecánicos
Garnitures Mécaniques
Mechanical Seals
Gleitringdichtungen

R5.S



Sello mecánico multimuelle, equilibrado, sentido de rotación independiente.
Garniture mécanique, multi ressorts, équilibrée, sens de rotation indépendant.
Multi-spring mechanical seal, balanced, independent on direction of rotation.
Mehrfeder-Gleitringdichtung, entlastet, drehrichtungsunabhängig.

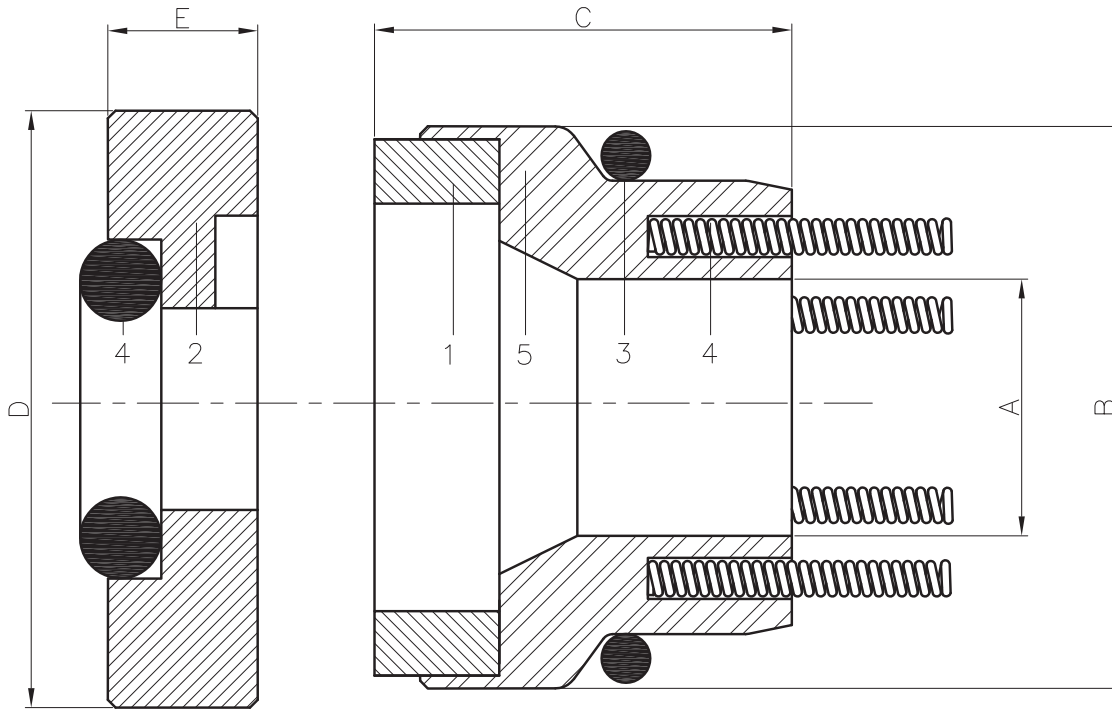
TABLA DIMENSIONAL (Dimensiones en mm. sujetas a variaciones o modificaciones)

TABLEAU DIMENSIONNEL (Dimensions en mm. sujettes à variations ou modifications)

Ref.	A	B	C	D	E
R5.S16	22	43	24	44.3	10.6
R5.S25	31	52	24	53.5	10.3
R5.S38	44	77	28	74.2	15.5

DIMENSIONS TABLE (Measures in mm. subject to change)

TABELLE DER ABMESSUNGEN (In mm. Abweichungen oder Änderungen vorbehalten)



**LÍMITES OPERATIVOS / LIMITES D'UTILISATION /
OPERATING LIMITS / EINSATZGRENZEN**

$p/d = 25 \text{ Kg/cm}^2$

$v/g = 20 \text{ m/s}$

$t = -15 \div +200^\circ\text{C}$

Los límites operativos vienen condicionados por el factor PV
 Les limites d'utilisation ci-dessus peuvent varier en fonction
 du facteur PV
 The operating limits depend on the PV factor
 Die Einsatzgrenzen werden durch den DG-Faktor festgelegt

**MATERIALES / MATÉRIAUX /
MATERIALS / MATERIALIEN**

BGEGG	QQEGG	UUEGG
BGPGG	QQPGG	UUPGG
BGVGG	QQVGG	UUVGG

Existen otras combinaciones de materiales
 Il existe d'autres combinaisons de matériaux
 Available in other materials
 Es gibt andere Materialkombinationen

**COMPONENTES / CONSTRUCTION /
COMPONENTS / KOMPONENTEN**

- 1 Cara de roce rotante / Grain mobile /
Rotative face / Rotierende Gleitfläche

- 2 Cara de roce fija / Grain stationnaire /
Stationary face / Stationäre Gleitfläche

- 3 Junta tórica / Joint torique /
O-ring

- 3a Junta tórica / Joint torique /
O-ring

- 4 Muelle / Ressort /
Spring / Feder

- 5 Armadura metálica / Corps /
Metal frame / Metallgestell



LIDERING, S.A.

Pg. Ferrocarrils Catalans, 106-108 • 08940 Cornellà de Llobregat BARCELONA

Domestic Sales: 902 480 440

International Sales: +34 93 480 44 22

Fax 93 480 44 04



Pollensa, 2, Ofic. 8. Edif. Artemisa - Tartessos

28290 Las Rozas MADRID

Tel. 902 480 440 • Fax 91 361 40 20

LIDERING, S.A.R.L.

Parc des Aqueducs • Chemin du Favier RD 42 • 69230 Saint-Genis-Laval FRANCE

Tél. 04 72 67 02 67 • Fax 04 78 56 04 08

LIDERING, GmbH

Schiessstraße, 55 • 40549 Düsseldorf DEUTSCHLAND

Tel. 00 34 93 480 44 22 • Fax 00 34 93 480 44 04

S.A. LIDERING N.V.

BP 10 • 1410 Waterloo BELGIQUE-BELGIË

Tél. 00 34 93 480 44 22 • Fax 00 34 93 480 44 04

<http://www.lidering.com>

email: info@lidering.com