



SELLOS MECÁNICOS

GARNITURES MÉCANIQUES

111

MECHANICAL SEALS

GLEITRINGDICHTUNGEN

Sellos Mecánicos
Garnitures Mécaniques
Mechanical Seals
Gleitringdichtungen

111



Sello mecánico multimuelle, no equilibrado, sentido de rotación independiente.
Garniture mécanique, multi ressorts, non équilibrée, sens de rotation indépendant.
Multi-spring mechanical seal, unbalanced, independent on direction of rotation.
Mehrfeder-Gleitringdichtung, nicht entlastet, drehrichtungsunabhängig.

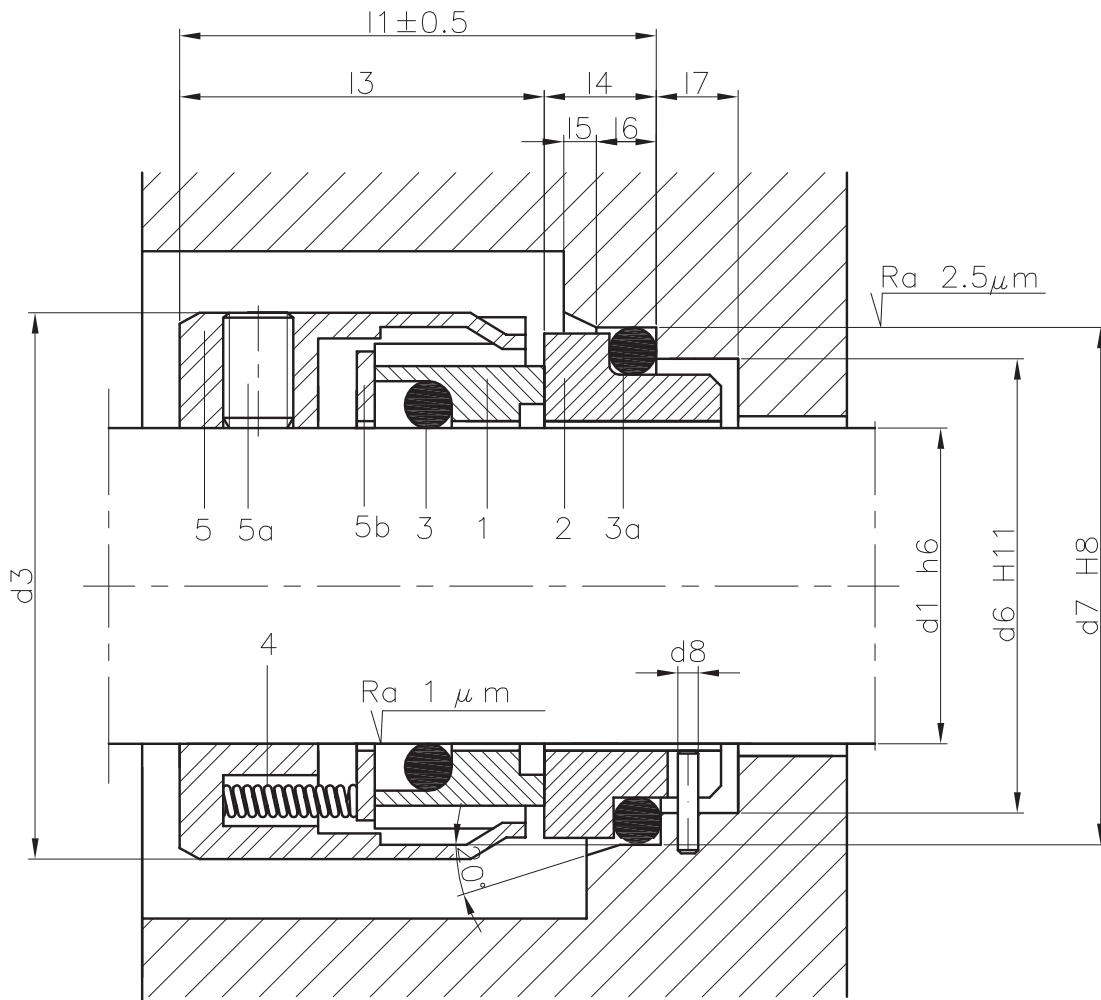
TABLA DIMENSIONAL (Dimensiones en mm. sujetas a variaciones o modificaciones)

TABLEAU DIMENSIONNEL (Dimensions en mm. sujettes à variations ou modifications)

Ref.	d ₁	d ₃	d ₆	d ₇	d ₈	l ₁	l ₃	l ₄	l ₅	l ₆	l ₇
18	18	32	27	33	3	31	21.0	10.0	2.0	4	9
20	20	34	29	35	3	31	21.0	10.0	2.0	5	9
22	22	36	31	37	3	31	21.0	10.0	2.0	5	9
24	24	38	33	39	3	34	24.0	10.0	2.0	5	9
25	25	39	34	40	3	34	24.0	10.0	2.0	5	9
28	28	42	37	43	3	34	24.0	10.0	2.0	5	9
30	30	44	39	45	3	35	25.0	10.0	2.0	5	9
32	32	46	42	48	3	35	25.0	10.0	2.0	5	9
33	33	47	42	48	3	35	25.0	10.0	2.0	5	9
35	35	49	44	50	3	35	25.0	10.0	2.0	5	9
38	38	54	49	56	4	39	28.0	11.0	2.0	6	9
40	40	56	51	58	4	39	28.0	11.0	2.0	6	9
43	43	59	54	61	4	39	28.0	11.0	2.0	6	9
45	45	61	56	63	4	39	28.0	11.0	2.0	6	9
48	48	64	59	66	4	39	28.0	11.0	2.0	6	9
50	50	66	62	70	4	41	28.0	13.0	2.5	6	9
53	53	69	65	73	4	41	28.0	13.0	2.5	6	9
55	55	71	67	75	4	41	28.0	13.0	2.5	6	9
58	58	78	70	78	4	42	29.0	13.0	2.5	6	9
60	60	80	72	80	4	42	29.0	13.0	2.5	6	9
63	63	83	75	83	4	45	32.0	13.0	2.5	6	9
65	65	85	77	85	4	45	32.0	13.0	2.5	6	9
68	68	88	81	90	4	48	32.7	15.3	2.5	7	9
70	70	90	83	92	4	48	32.7	15.3	2.5	7	9
75	75	99	88	97	4	52	36.7	15.3	2.5	7	9
80	80	104	95	105	4	52	36.3	15.7	3.0	7	9
85	85	109	100	110	4	52	36.3	15.7	3.0	7	9
90	90	114	105	115	4	55	39.3	15.7	3.0	7	9
95	95	119	110	120	4	55	39.3	15.7	3.0	7	9
100	100	124	115	125	4	55	39.3	15.7	3.0	7	9

DIMENSIONS TABLE (Measures in mm. subject to change)

TABELLE DER ABMESSUNGEN (In mm. Abweichungen oder Änderungen vorbehalten)



Pueden suministrarse medidas con muelle en ballesta. / Version avec ressort à lamelle possible sur demande. / Available in measures with wave spring. / Maße mit Flachfeder können geliefert werden.

LÍMITES OPERATIVOS / LIMITES D'UTILISATION / OPERATING LIMITS / EINSATZGRENZEN

$d_1 = 18 \div 100 \text{ mm}$

$p/d = 10 \text{ Kg/cm}^2$

$v/g = 20 \text{ m/s}$

$t = -15 \div +200^\circ\text{C}$

Los límites operativos vienen condicionados por el factor PV
 Les limites d'utilisation ci-dessus peuvent varier en fonction du facteur PV
 The operating limits depend on the PV factor
 Die Einsatzgrenzen werden durch den DG-Faktor festgelegt

MATERIALES / MATÉRIAUX / MATERIALS / MATERIALIEN

BQEGG	BVEGG	QQEGG
BQPGG	BVPGG	QQPGG
BQVGG	BVVGG	QQVGG

Existen otras combinaciones de materiales
 Il existe d'autres combinaisons de matériaux
 Available in other materials
 Es gibt andere Materialkombinationen

COMPONENTES / CONSTRUCTION / COMPONENTS / KOMPONENTEN

- 1 Cara de roce rotante / Grain mobile / Rotative face / Rotierende Gleitfläche
- 2 Cara de roce fija / Grain stationnaire / Stationary face / Stationäre Gleitfläche
- 3 Junta tórica / Joint torique / O-ring
- 3a Junta tórica / Joint torique / O-ring
- 4 Muelle / Ressort / Spring / Feder
- 5 Armadura metálica / Corps / Metal frame / Metallgestell
- 5a Tornillo de fijación / Vis d'attache / Set screw / Befestigungsschraube
- 5b Anillo / Anneau / Ring



LIDERING, S.A.

Pg. Ferrocarrils Catalans, 106-108 • 08940 Cornellà de Llobregat BARCELONA

Domestic Sales: 902 480 440

International Sales: +34 93 480 44 22

Fax 93 480 44 04



Pollensa, 2, Ofic. 8. Edif. Artemisa - Tartessos

28290 Las Rozas MADRID

Tel. 902 480 440 • Fax 91 361 40 20

LIDERING, S.A.R.L.

Parc des Aqueducs • Chemin du Favier RD 42 • 69230 Saint-Genis-Laval FRANCE

Tél. 04 72 67 02 67 • Fax 04 78 56 04 08

LIDERING, GmbH

Schießstraße, 55 • 40549 Düsseldorf DEUTSCHLAND

Tel. 00 34 93 480 44 22 • Fax 00 34 93 480 44 04

S.A. LIDERING N.V.

BP 10 • 1410 Waterloo BELGIQUE-BELGIË

Tél. 00 34 93 480 44 22 • Fax 00 34 93 480 44 04

<http://www.lidering.com>

email: info@lidering.com